



横浜市内の交通事故統計



平成29年（2017年）

横浜市道路局
交通安全・自転車政策課

はじめに

平成29年中の本市における交通事故の発生状況は、次のとおりです。

発生件数	10,441 件	前年比	+ 360 件
死者数	51 人	前年比	+ 2 人
負傷者数	12,187 人	前年比	+ 385 件

横浜市では、平成28年度に「第10次横浜市交通安全計画（平成28年度～32年度）」を策定し、安全で円滑な交通環境の実現を目指しています。

平成29年は、本計画の目標である「年間死者数55人以下」を2年連続達成しましたが、発生件数、死者数、負傷者数ともに前年より増加しています。死亡事故では、65歳以上の高齢者が全体の45%と高い割合を占めており、歩行中の死者数が前年と比べて15人増加しました。

本資料は、交通安全教育、各種交通事故防止対策等に活用していただくため、平成29年中の横浜市内で発生した交通事故等についてまとめたものです。

神奈川県警察本部交通部をはじめ、関係各位から資料の提供等について、多大なご協力をいただきましたことに対し、厚くお礼申しあげます。

平成30年 7 月 横浜市道路局総務部 交通安全・自転車政策課

※ 数値についてはことわりのない限り、平成29年12月31日現在又は同日までの累計です。

用語の解説

- 交通事故 道路交通法第2条第1項第1号に規定する道路において、車両等及び列車の交通によって起こされた人の死亡又は負傷を伴う事故をいう
- 死者 交通事故の発生から24時間以内に死亡した者をいう
- 負傷者 交通事故によって負傷した者をいう
- 第一当事者 当該交通事故に関係した者のうち、過失が最も重い者をいい、過失の程度が同程度の場合は、損傷の最も軽い者をいう
- 類型別 当事者の行動関係、又は事故誘発行為をもって決定する事故の形態（人対車両、車両相互、車両単独等）
- 状態別 当事者の事故当時の状態（自動車運転中、同乗中、歩行中等）
- 自転車 道路交通法第2条第1項第11の2に規定する自転車をいう
- 二輪車 自動二輪車（側車付のものを含む）及び原動機付自転車をいう
- 子ども 中学校または小学校（相当する特別支援学校を含む）に通学中の者及び6歳未満の者をいう
- 高齢者 満年齢が65歳以上の者をいう

目 次

1	交通事故の概況	1
2	年別推移	1
3	県内事故との比較	2
4	月別死者数の推移	2
5	年齢層別・状態別死者数	3
6	第一当事者の年齢層別・状態別事故発生状況	4
7	時間帯別事故発生状況	5
8	二輪車・自転車関係事故発生状況	6
9	自転車関連事故発生状況	6
10	飲酒運転による事故発生状況	8
11	区別 事故発生状況	9
12	区別 年別推移	10
13	区別 各種関係事故発生状況	11
14	区別 自転車関係事故発生状況	12
15	区別 類型別事故発生状況	13
16	区別 法令違反別（第一当事者）事故発生状況	14

1 交通事故の概況

「第 10 次横浜市交通安全計画」の目標である「年間死者数 55 人以下」を 2 年連続で達成しましたが、発生件数、死者数、負傷者数ともに前年より増加しています。

横浜市

区 分	平成 29 年	平成 28 年	前 年 比	
			増 減 数	増減率 (%)
発生件数 (件)	10,441	10,081	+360	+3.6
死者数 (人)	51	49	+2	+4.1
負傷者数 (人)	12,187	11,802	+385	+3.3

神奈川県

区 分	平成 29 年	平成 28 年	前 年 比	
			増 減 数	増減率 (%)
発生件数 (件)	28,540	27,091	+1,449	+5.3
死者数 (人)	149	140	+9	+6.4
負傷者数 (人)	33,642	32,305	+1,337	+4.1

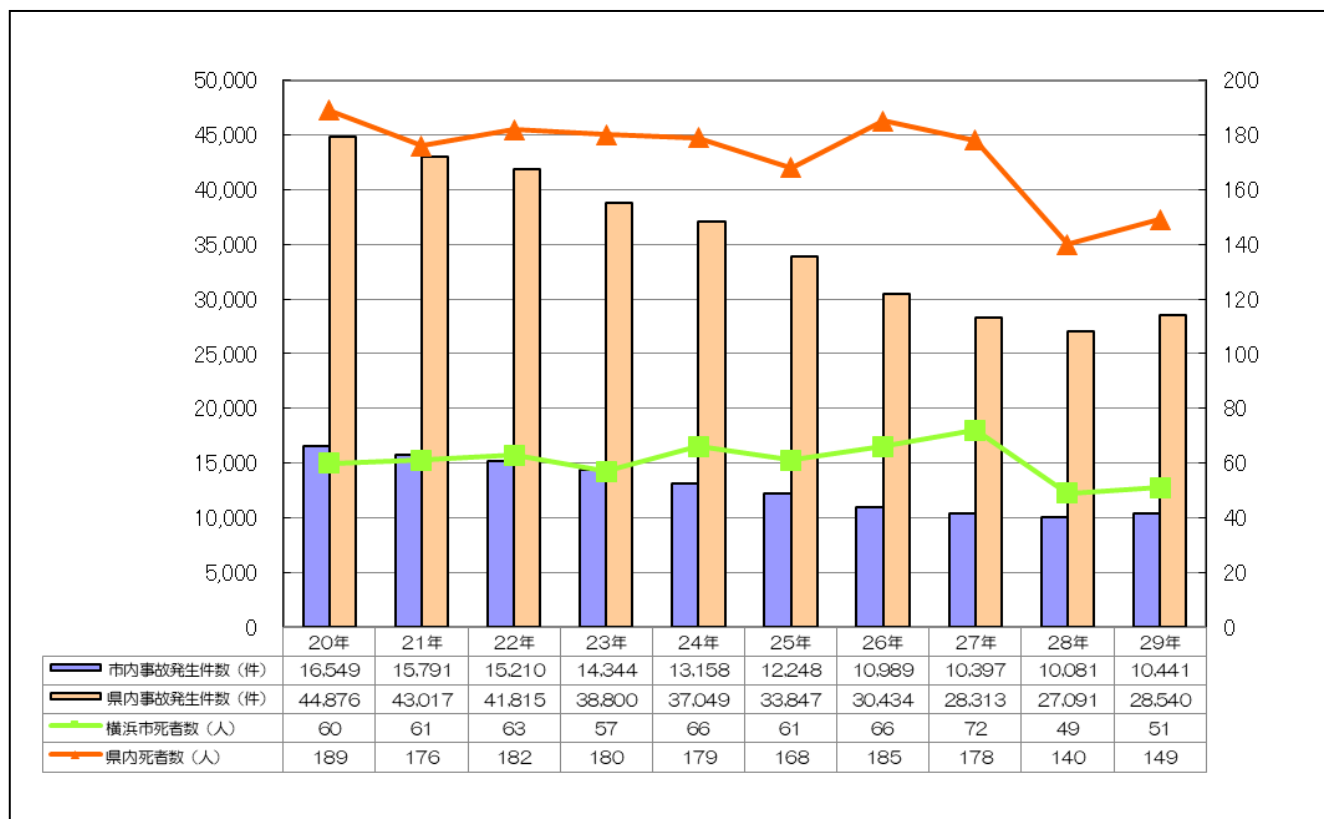
全 国

区 分	平成 29 年	平成 28 年	前 年 比	
			増 減 数	増減率 (%)
発生件数 (件)	472,165	499,201	-27,036	-5.4
死者数 (人)	3,694	3,904	-210	-5.4
負傷者数 (人)	580,850	618,853	-38,003	-6.1

2 年別推移

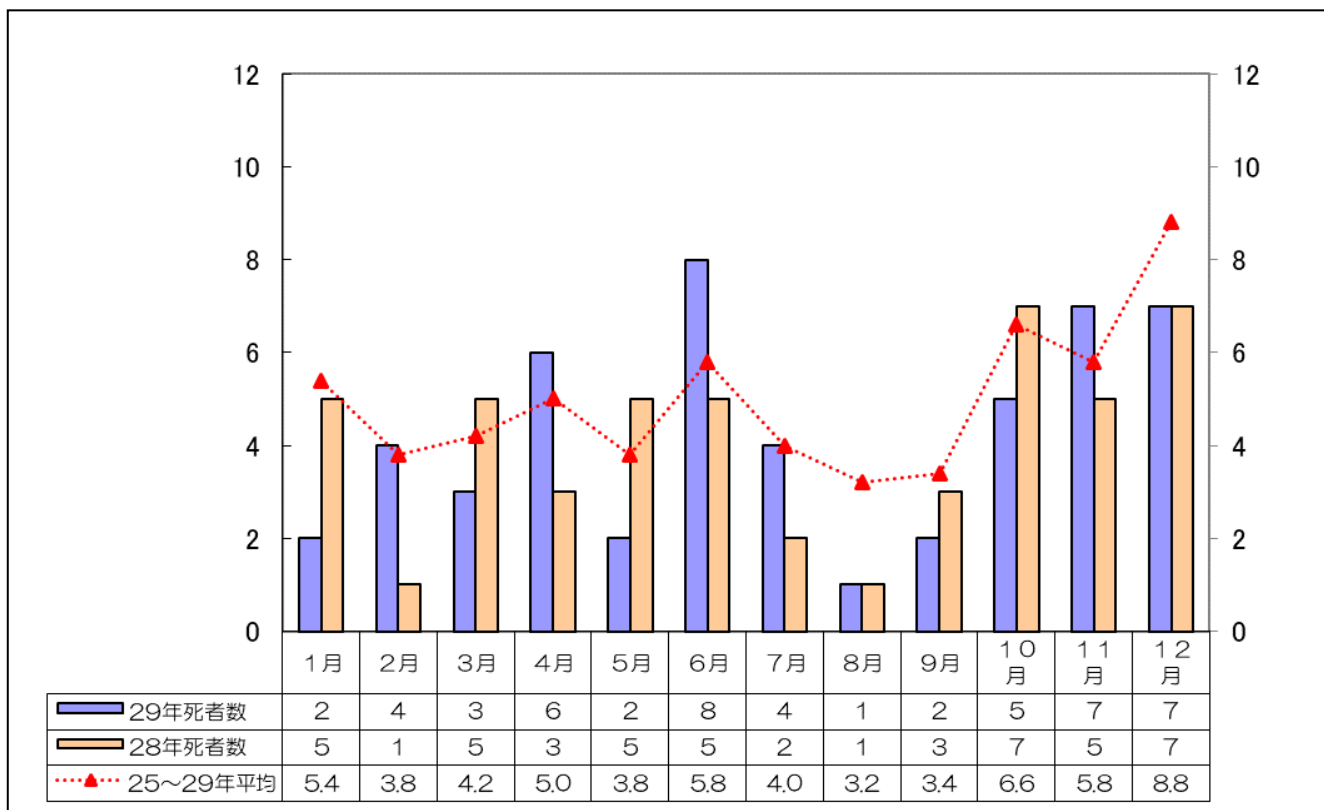
		件 数 (件)			死 者 数 (人)			負 傷 者 数 (人)		
		前年比	増減率 (%)		前年比	増減率 (%)		前年比	増減率 (%)	
24 年	横 浜 市	13,158	-1,186	-8.3	66	+9	+15.8	15,428	-1,438	-8.5
	神 奈 川 県	37,049	-1,751	-4.5	179	-1	-0.6	44,135	-2,091	-4.5
	全 国	665,157	-26,927	-3.9	4,438	-253	-5.4	825,392	-29,221	-3.4
25 年	横 浜 市	12,248	-910	-6.9	61	-5	-7.6	14,377	-1,051	-6.8
	神 奈 川 県	33,847	-3,202	-8.6	168	-11	-6.1	40,389	-3,746	-8.5
	全 国	629,033	-36,124	-5.4	4,388	-50	-1.1	781,492	-43,900	-5.3
26 年	横 浜 市	10,989	-1,259	-10.3	66	+5	+8.2	12,815	-1,562	-10.9
	神 奈 川 県	30,434	-3,413	-10.1	185	+17	+10.1	35,998	-4,391	-10.9
	全 国	573,842	-55,191	-8.8	4,113	-275	-6.3	711,374	-70,118	-9.0
27 年	横 浜 市	10,397	-592	-5.4	72	+6	+9.1	12,132	-683	-5.3
	神 奈 川 県	28,313	-2,121	-7.0	178	-7	-3.8	33,773	-2,225	-6.2
	全 国	536,899	-36,943	-6.4	4,117	+4	+0.1	666,023	-45,351	-6.4
28 年	横 浜 市	10,081	-316	-3.0	49	-23	-31.9	11,802	-330	-2.7
	神 奈 川 県	27,091	-1,222	-4.3	140	-38	-21.3	32,305	-1,468	-4.3
	全 国	499,201	-37,698	-7.0	3,904	-213	-5.2	618,853	-47,170	-7.1
29 年	横 浜 市	10,441	+360	+3.6	51	+2	+4.1	12,187	+385	+3.3
	神 奈 川 県	28,540	+1,449	+5.3	149	+9	+6.4	33,642	+1,337	+4.1
	全 国	472,165	-27,036	-5.4	3,694	-210	-5.4	580,850	-38,003	-6.1

3 県内事故との比較



4 月別死者数の推移

29年は6月の死者数が最も多く、8人でした。



5 年齢層別・状態別死者数

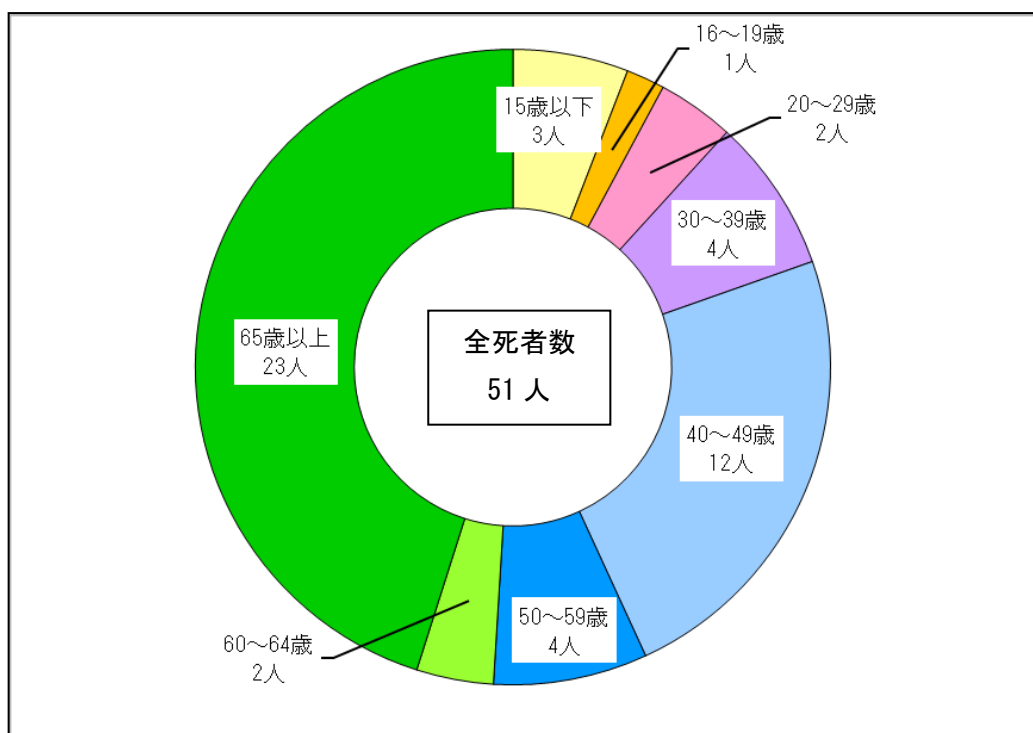
65 歳以上の歩行中の死者数が 18 人と最も多くなっています。

(単位：人)

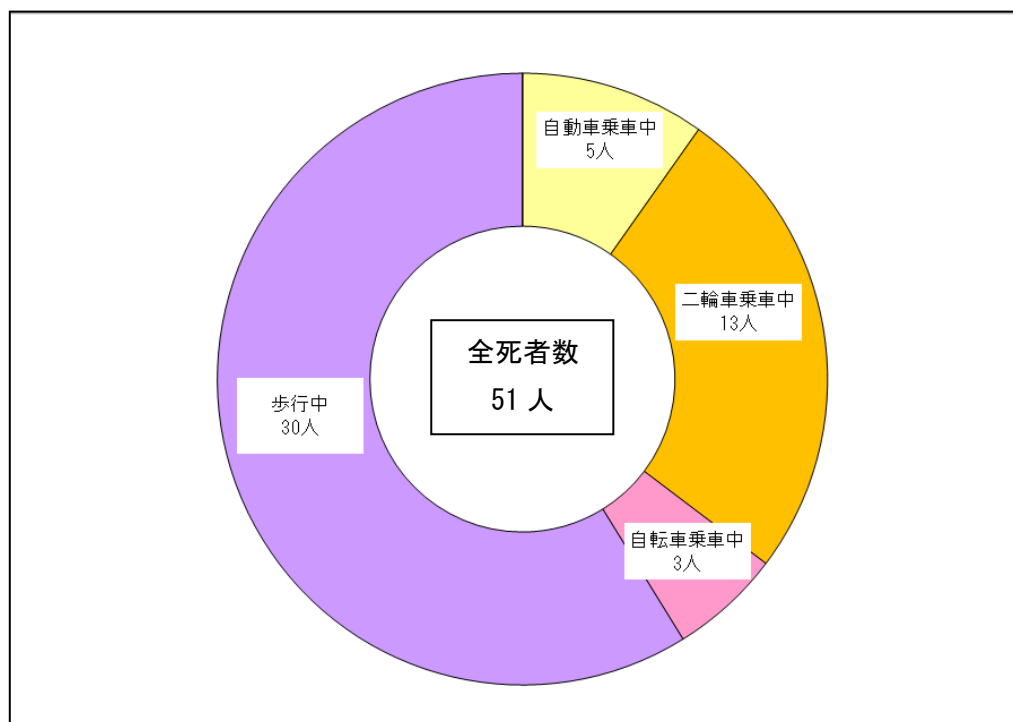
	15 歳 以下	16 ～ 19 歳	20 ～ 24 歳	25 ～ 29 歳	30 ～ 39 歳	40 ～ 49 歳	50 ～ 59 歳	60 ～ 64 歳	65 歳 以上	合 計	構 成 率 (%)
自動車乗車中	0	0	0	0	0	2	0	0	3	5	9.8
前年比	±0	-1	±0	±0	±0	+2	-1	±0	-3	-3	-
二輪車乗車中	0	1	0	2	3	5	2	0	0	13	25.5
前年比	±0	-2	-3	+1	±0	±0	±0	±0	-3	-7	-
自転車乗車中	0	0	0	0	0	0	1	0	2	3	5.9
前年比	-1	±0	±0	±0	-1	±0	±0	±0	-1	-3	-
歩 行 中	3	0	0	0	1	5	1	2	18	30	58.8
前年比	+2	-1	-1	±0	-1	+5	+1	+2	+8	+15	-
そ の 他	0	0	0	0	0	0	0	0	0	0	0.0
前年比	±0	±0	±0	±0	±0	±0	±0	±0	±0	±0	-
合 計	3	1	0	2	4	12	4	2	23	51	100.0
前年比	+1	-4	-4	+1	-2	+7	±0	+2	+1	+2	-
構 成 率 (%)	5.9	2.0	0.0	3.9	7.8	23.5	7.8	3.9	45.1	100.0	-

注：構成率は小数点以下第 2 位四捨五入のため総和が計欄と一致しない場合があります。

年齢層別では 65 歳以上が 23 人と最も多く、全体の 45% を占めています。



状態別では歩行中の死者数が 30 人と最も多く、全体の約 6 割を占めています。



6 第一当事者の年齢層別・状態別事故発生状況

(単位：件)

	15歳以下	16歳～19歳	20歳～24歳	25歳～29歳	30歳～39歳	40歳～49歳	50歳～59歳	60歳～64歳	65歳以上	対象外当事者	合計	構成率(%)
自動車	0	132	583	600	1,280	2,031	1,544	681	1,906	0	8,757	83.9
前年比	±0	-8	-9	-16	-80	-15	+58	+20	+126	±0	+76	-
二輪車	3	125	124	71	129	170	119	52	112	0	905	8.7
前年比	+2	+23	+9	+16	+6	+8	+23	+26	+27	±0	+140	-
自転車	87	50	27	24	43	40	45	16	52	0	384	3.7
前年比	+31	+14	+2	+13	+7	±0	+22	+7	+15	±0	+111	-
歩行者	16	2	2	2	1	12	8	4	11	0	58	0.6
前年比	-5	+1	+1	+1	-2	+10	+6	+3	-1	±0	+14	-
その他	0	0	0	0	0	1	0	0	1	335	337	3.2
前年比	±0	±0	±0	±0	±0	+1	±0	±0	+1	+17	+19	-
合計	106	309	736	697	1,453	2,254	1,716	753	2,082	335	10,441	100.0
前年比	+28	+30	+3	+14	-69	+4	+109	+56	+168	+17	+360	-
構成率(%)	1.0	3.0	7.0	6.7	13.9	21.6	16.4	7.2	19.9	3.2	100.0	-

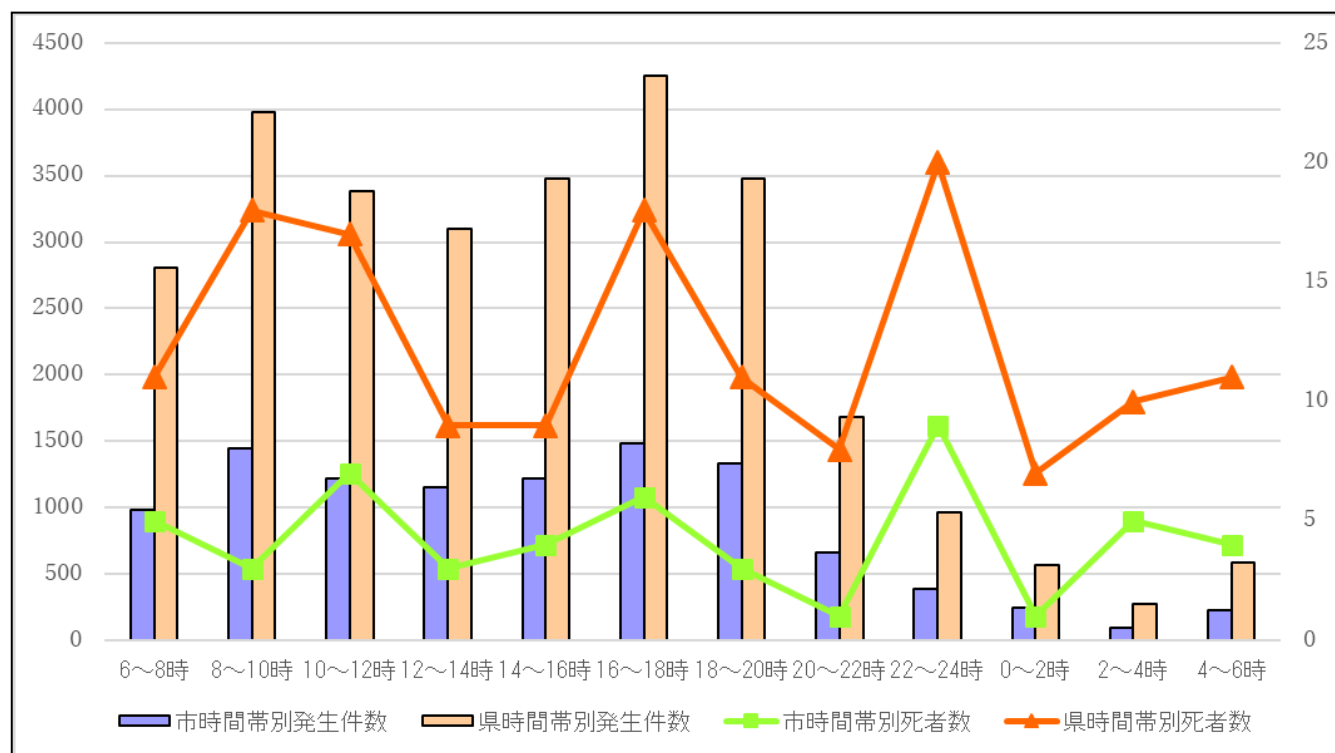
注：構成率は小数点以下第2位四捨五入のため総和が計欄と一致しない場合があります。

7 時間帯別事故発生状況

発生件数は 16～18 時が最も多く 1,486 件、死者数は 22～24 時が最も多く 9 人でした。

		昼 間							夜 間							合 計
		6 ～ 8 時	8 ～ 10 時	10 ～ 12 時	12 ～ 14 時	14 ～ 16 時	16 ～ 18 時	小 計	18 ～ 20 時	20 ～ 22 時	22 ～ 24 時	0 ～ 2 時	2 ～ 4 時	4 ～ 6 時	小 計	
横浜市内	発生件数 (件)	984	1,443	1,221	1,154	1,215	1,486	7,503	1,329	663	390	241	92	223	2,938	10,441
	構成率 (%)	9	14	12	11	12	14	72	13	6	4	2	1	2	28	100
	死者数 (人)	5	3	7	3	4	6	28	3	1	9	1	5	4	23	51
	構成率 (%)	10	6	14	6	8	12	55	6	2	18	2	10	8	45	100
神奈川県内	発生件数 (件)	2,805	3,983	3,381	3,101	3,482	4,254	21,006	3,478	1,678	959	562	274	583	7,534	28,540
	構成率 (%)	10	14	12	11	12	15	74	12	6	3	2	1	2	26	100
	死者数 (人)	11	18	17	9	9	18	82	11	8	20	7	10	11	67	149
	構成率 (%)	7	12	11	6	6	12	55	7	5	13	5	7	7	45	100

注：構成率は小数点以下第2位四捨五入のため総和が計欄と一致しない場合があります。



8 二輪車・自転車関係事故発生状況

(単位：件)

	二輪車			自転車		
	件数(件)	死者(人)	負傷者(人)	件数(件)	死者(人)	負傷者(人)
横浜市内	3,400	13	3,092	2,093	3	2,037
前年比	+235	-7	+240	+112	-3	+96
増減率(%)	+7.4	-35.0	+8.4	+5.7	-50.0	+4.9
全事故に占める割合(%)	—	25.5	25.4	—	5.9	16.7
神奈川県内	8,148	39	7,330	6,546	21	6,405
前年比	+656	-12	+635	+658	+5	+621
増減率(%)	+8.8	-23.5	+9.5	+11.2	+31.3	+10.7
全事故に占める割合(%)	—	26.2	21.8	—	14.1	19.0

注 関係事故件数は、関係する事故の件数全てを集計していますので、全事故の内訳数とは相違します。

9 自転車関連事故(※1)発生状況

※1 自転車が1当又は2当となった事故をいう。ただし自転車相互は1件とする。

(1) 自転車が第一当事者となった事故の割合

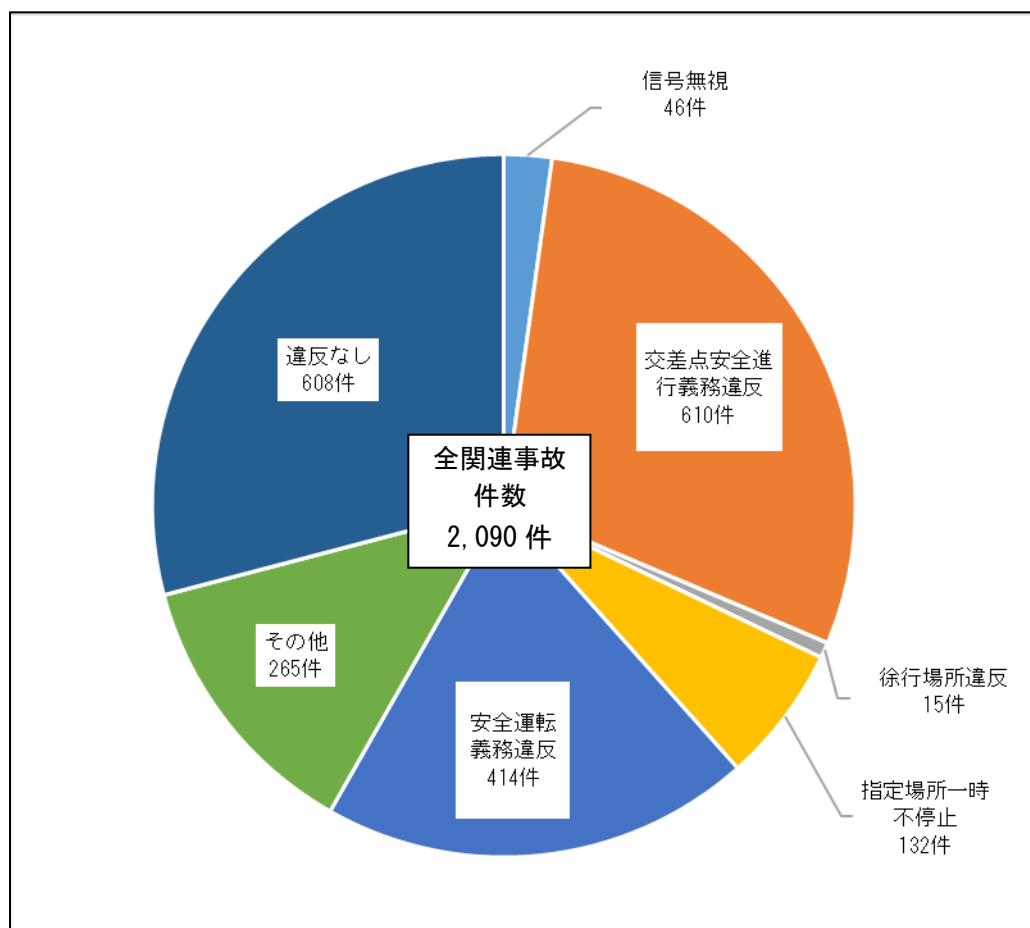
(単位：件)

自転車関連 事故件数	構成率(%)	
	一当事故	構成率(%)
2,090	384	18.4

(2) 原因別自転車関連事故件数

全体の約 71%は何らかの違反があり、そのうち交差点安全進行義務違反が 610 件と最も多く、全体の約 30%を占めています。

	件数(件)	構成率(%)
信号無視	46	2.2
交差点安全進行義務違反	610	29.2
徐行場所違反	15	0.7
指定場所一時不停止	132	6.3
安全運転義務違反	414	19.8
その他	265	12.7
違反なし	608	29.1
合 計	2,090	100.0



10 飲酒運転による事故発生状況

(1) 飲酒運転による交通事故死者数（飲酒運転者が第一当事者となった事故による死者数）

前年は 0 人でしたが 29 年は 5 人でした。

	平成27年	平成28年	平成29年
死者数（人）	4	0	5

(2) 年齢別飲酒運転による交通事故件数（飲酒運転者が第一当事者となった交通事故件数）

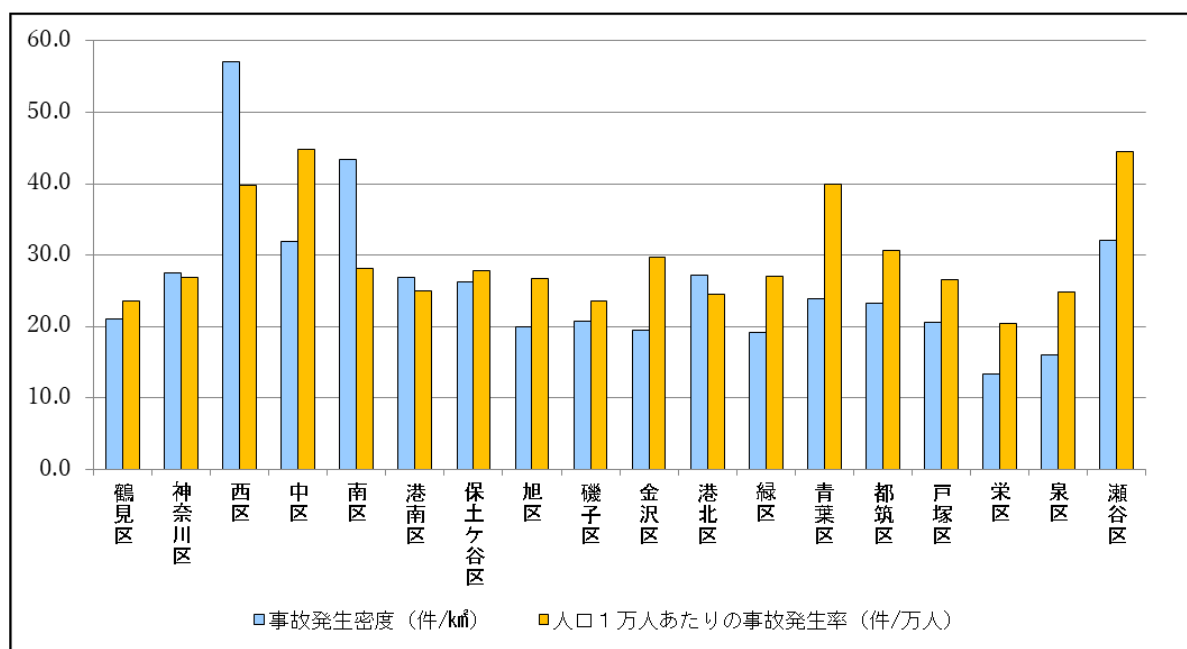
40～49 歳が最も多く 20 人、次いで 50～59 歳が 19 人でした。

	15 歳 以下	16 ～ 19 歳	20 ～ 24 歳	25 ～ 29 歳	30 ～ 39 歳	40 ～ 49 歳	50 ～ 59 歳	60 ～ 64 歳	65 歳 以上	当 事 者 不 明	合 計
平成27年	0	2	4	3	6	12	6	3	6	0	42
平成28年	0	2	4	4	8	16	7	2	3	0	46
平成29年	0	4	2	8	17	20	19	4	2	0	76

11 区別 事故発生状況

	件数 (件)			死者数 (人)			負傷者数 (人)			発生密度 (件/㎢)	発生率 (件/万人)
	前年比	増減率(%)		前年比	増減率(%)		前年比	増減率(%)			
鶴見区	680	+72	+11.8	6	+2	+50.0	774	+58	+8.1	21.0	23.5
神奈川区	650	+57	+9.6	3	+1	+50.0	764	+72	+10.4	27.6	26.9
西区	398	-48	-10.8	1	+1	—	481	-38	-7.3	57.0	39.8
中区	669	+51	+8.3	3	-3	-50.0	785	+60	+8.3	32.0	44.9
南区	549	+36	+7.0	0	-7	-100.0	639	+72	+12.7	43.5	28.2
港南区	534	+19	+3.7	4	+1	+33.3	614	+11	+1.8	26.9	25.0
保土ヶ谷区	574	+7	+1.2	1	-2	-66.7	660	+1	+0.2	26.3	27.8
旭区	657	-15	-2.2	4	+1	+33.3	745	-1	-0.1	20.0	26.7
磯子区	394	+49	+14.2	1	-3	-75.0	463	+54	+13.2	20.7	23.7
金沢区	596	+127	+27.1	3	+2	+200.0	722	+177	+32.5	19.4	29.8
港北区	855	+14	+1.7	3	+2	+200.0	968	-33	-3.3	27.3	24.5
緑区	489	+12	+2.5	6	+5	+500.0	570	-10	-1.7	19.2	27.0
青葉区	839	±0	±0.0	3	-2	-40.0	962	-42	-4.2	23.9	40.0
都筑区	648	+4	+0.6	1	±0	±0.0	781	+15	+2.0	23.2	30.7
戸塚区	734	-88	-10.7	3	+2	+200.0	876	-100	-10.2	20.6	26.5
栄区	247	+30	+13.8	2	±0	±0.0	282	+48	+20.5	13.3	20.4
泉区	379	-22	-5.5	3	+1	+50.0	435	-42	-8.8	16.1	24.8
瀬谷区	549	+55	+11.1	4	+1	+33.3	666	+83	+14.2	32.1	44.4
合計	10,441	+360	+3.6	51	+2	+4.1	12,187	+385	+3.3		

注：発生率は30年1月1日時点の人口をもとに算出しています。



12 区別 年別推移

	24年			25年			26年		
	件数 (件)	死者数 (人)	負傷者数 (人)	件数 (件)	死者数 (人)	負傷者数 (人)	件数 (件)	死者数 (人)	負傷者数 (人)
鶴見区	771	6	888	679	4	752	546	5	609
神奈川区	888	3	1,066	781	7	922	652	2	783
西区	462	1	579	447	3	540	417	3	497
中区	854	6	1,012	795	2	953	721	7	816
南区	618	1	716	517	3	583	545	4	613
港南区	661	1	774	648	3	767	529	5	599
保土ヶ谷区	707	1	814	664	3	788	608	3	707
旭区	926	5	1,073	880	3	1,019	782	5	890
磯子	491	2	587	402	2	486	337	1	400
金沢区	701	1	843	649	4	770	533	2	635
港北区	1,102	4	1,255	1,049	5	1,188	1,002	7	1,159
緑区	627	5	733	544	2	620	481	3	549
青葉区	880	11	991	833	4	986	821	3	973
都筑区	771	6	926	732	3	902	757	3	925
戸塚区	1,252	4	1,482	1,235	4	1,524	988	7	1,167
栄区	335	3	390	293	2	335	235	3	272
泉区	549	3	628	549	3	622	496	2	580
瀬谷区	563	3	671	551	4	620	539	1	641
計	13,158	66	15,428	12,248	61	14,377	10,989	66	12,815
前年比	-1,186	+9	-1,438	-910	-5	-1,051	-1,259	+5	-1,562

	27年			28年			29年		
	件数 (件)	死者数 (人)	負傷者数 (人)	件数 (件)	死者数 (人)	負傷者数 (人)	件数 (件)	死者数 (人)	負傷者数 (人)
鶴見区	569	3	649	608	4	716	680	6	774
神奈川区	611	8	731	593	2	692	650	3	764
西区	422	1	515	446	0	519	398	1	481
中区	648	5	762	618	6	725	669	3	785
南区	486	1	543	513	7	567	549	0	639
港南区	534	5	615	515	3	603	534	4	614
保土ヶ谷区	602	4	700	567	3	659	574	1	660
旭区	765	0	870	672	3	746	657	4	745
磯子	365	4	420	345	4	409	394	1	463
金沢区	535	4	616	469	1	545	596	3	722
港北区	796	8	914	841	1	1,001	855	3	968
緑区	443	3	515	477	1	580	489	6	570
青葉区	784	9	918	839	5	1,004	839	3	962
都筑区	711	4	847	644	1	766	648	1	781
戸塚区	986	7	1,194	822	1	976	734	3	876
栄区	224	2	258	217	2	234	247	2	282
泉区	422	3	483	401	2	477	379	3	435
瀬谷区	494	1	582	494	3	583	549	4	666
計	10,397	72	12,132	10,081	49	11,802	10,441	51	12,187
前年比	-592	+6	-683	-316	-23	-330	+360	+2	+385

13 区別 各種関係事故発生状況

(単位：件)

	子 ども		高 齢 者		歩 行 者				
	前年比	構成率 (%)	前年比	構成率 (%)	前年比	構成率 (%)			
鶴見区	51	+10	7.5	221	+24	32.5	128	+9	18.8
神奈川区	43	+7	6.6	195	+30	30.0	120	+1	18.5
西区	20	-6	5.0	109	-14	27.4	77	-8	19.3
中区	26	-3	3.9	249	+39	37.2	130	+18	19.4
南区	25	-6	4.6	204	+12	37.2	127	-5	23.1
港南区	53	+1	9.9	190	+18	35.6	138	+14	25.8
保土ヶ谷区	36	-5	6.3	156	-25	27.2	116	-1	20.2
旭区	46	-11	7.0	216	+9	32.9	138	-6	21.0
磯子区	32	+6	8.1	134	+13	34.0	90	+17	22.8
金沢区	41	+1	6.9	207	+49	34.7	112	+18	18.8
港北区	65	-22	7.6	241	+29	28.2	186	+9	21.8
緑区	48	-3	9.8	160	+30	32.7	116	+7	23.7
青葉区	70	-10	8.3	262	+15	31.2	169	-9	20.1
都筑区	53	-7	8.2	162	+6	25.0	115	+6	17.7
戸塚区	47	-15	6.4	210	-30	28.6	141	+2	19.2
栄区	24	+8	9.7	78	-10	31.6	41	-2	16.6
泉区	33	-5	8.7	147	-6	38.8	64	-5	16.9
瀬谷区	63	+18	11.5	164	-3	29.9	103	+26	18.8
横浜市内	776	-42	7.4	3,305	+186	31.7	2,111	+91	20.2
県内	2,254	+58	7.9	9,219	+602	32.3	5,004	+287	17.5

	自 転 車		二 輪 車		飲 酒 運 転		速 度 超 過					
	前年比	構成率 (%)	前年比	構成率 (%)	前年比	構成率 (%)	前年比	構成率 (%)				
鶴見区	184	+28	27.1	218	+20	32.1	5	+2	0.7	14	+2	2.1
神奈川区	124	+9	19.1	219	+45	33.7	3	+2	0.5	8	+1	1.2
西区	81	+4	20.4	121	+11	30.4	4	+1	1.0	11	+1	2.8
中区	154	+6	23.0	179	+20	26.8	8	±0	1.2	14	+2	2.1
南区	116	+5	21.1	195	+31	35.5	6	+3	1.1	8	-3	1.5
港南区	75	+3	14.0	171	-8	32.0	3	±0	0.6	11	+1	2.1
保土ヶ谷区	71	+13	12.4	248	+16	43.2	4	±0	0.7	15	-5	2.6
旭区	97	-15	14.8	260	+16	39.6	4	+2	0.6	12	-1	1.8
磯子区	64	+11	16.2	129	+20	32.7	1	±0	0.3	15	+6	3.8
金沢区	133	+38	22.3	196	+40	32.9	4	+4	0.7	12	-2	2.0
港北区	213	-23	24.9	267	+15	31.2	5	+2	0.6	20	+4	2.3
緑区	111	+30	22.7	121	-15	24.7	3	-1	0.6	20	+4	4.1
青葉区	170	+4	20.3	227	±0	27.1	9	+6	1.1	22	+7	2.6
都筑区	127	-5	19.6	172	+10	26.5	2	±0	0.3	15	+1	2.3
戸塚区	111	-5	15.1	284	-5	38.7	7	+4	1.0	21	-4	2.9
栄区	46	+9	18.6	96	+8	38.9	0	±0	0.0	12	+3	4.9
泉区	83	-9	21.9	140	-4	36.9	3	+3	0.8	11	-2	2.9
瀬谷区	133	+9	24.2	157	+15	28.6	5	+2	0.9	11	+2	2.0
横浜市内	2,093	+112	20.0	3,400	+235	32.6	76	+30	0.7	252	+17	2.4
県内	6,546	+658	22.9	8,143	+651	28.5	193	+58	0.7	785	-18	2.8

注：関係事故件数は、関係する事故の件数全てを集計していますので、全事故の内訳数とは相違します。
注：構成率は、区別の事故件数あたりの関係事故の割合です。

14 区別 自転車関係事故発生状況

市内で 2,093 件発生しており、そのうち 3 人が亡くなっています。

	件数 (件)			死者数 (人)			負傷者数 (人)		
		前年比	構成率(%)		前年比	構成率(%)		前年比	構成率(%)
鶴見区	184	+28	8.8	0	-1	0.0	192	+38	9.4
神奈川区	124	+9	5.9	0	±0	0.0	124	+14	6.1
西区	81	+4	3.9	0	±0	0.0	77	+3	3.8
中区	154	+6	7.4	1	-1	33.3	148	+9	7.3
南区	116	+5	5.5	0	-1	0.0	109	+3	5.4
港南区	75	+3	3.6	1	+1	33.3	70	+5	3.4
保土ヶ谷区	71	+13	3.4	0	-1	0.0	65	+5	3.2
旭区	97	-15	4.6	0	±0	0.0	96	-15	4.7
磯子区	64	+11	3.1	0	±0	0.0	56	+5	2.7
金沢区	133	+38	6.4	0	±0	0.0	132	+39	6.5
港北区	213	-23	10.2	0	±0	0.0	208	-28	10.2
緑区	111	+30	5.3	0	±0	0.0	109	+27	5.4
青葉区	170	+4	8.1	0	±0	0.0	161	+2	7.9
都筑区	127	-5	6.1	0	±0	0.0	121	-12	5.9
戸塚区	111	-5	5.3	0	±0	0.0	109	-6	5.4
栄区	46	+9	2.2	0	±0	0.0	48	+12	2.4
泉区	83	-9	4.0	1	+1	33.3	84	-6	4.1
瀬谷区	133	+9	6.4	0	-1	0.0	128	+1	6.3
合計	2,093	+112	100.0	3	-3	100.0	2,037	+96	100.0

注 関係事故件数は、関係する事故の件数全てを集計していますので、全事故の内訳数とは相違します。

注 構成率は小数点以下第2位四捨五入のため総和が計欄と一致しない場合があります。

15 区別 類型別事故発生状況

車両相互では、追突事故が最も多く 2,372 件となっています。人対車両では、横断歩道横断中の事故が最も多く 856 件ですが、歩道外横断でも 502 件の事故が起こっています。

(単位：件)

	車両相互							人対車両				単独	列車	合計
	正面衝突	出合い頭	追突	右折	左折	その他	小計	横断歩道横断中	歩道外横断	その他	小計			
鶴見区	9	189	130	68	40	101	537	50	38	38	126	16	1	680
神奈川区	16	64	177	77	36	150	520	36	35	48	119	11	0	650
西区	6	43	97	42	22	96	306	36	18	23	77	15	0	398
中区	14	40	145	93	53	176	521	65	22	43	130	18	0	669
南区	9	117	101	57	26	101	411	51	20	52	123	15	0	549
港南区	7	37	136	68	35	101	384	61	26	50	137	13	0	534
保土ヶ谷区	25	53	138	94	29	107	446	39	30	45	114	14	0	574
旭区	31	46	127	132	61	97	494	57	34	46	137	26	0	657
磯子区	6	31	94	48	30	84	293	38	16	33	87	14	0	394
金沢区	12	61	133	89	44	114	453	37	34	38	109	34	0	596
港北区	11	111	174	120	55	186	657	63	42	79	184	14	0	855
緑区	12	69	114	56	21	87	359	54	24	37	115	15	0	489
青葉区	11	113	201	106	64	139	634	70	39	59	168	37	0	839
都筑区	8	41	161	122	64	133	529	49	36	28	113	6	0	648
戸塚区	14	44	176	112	68	167	581	59	35	46	140	13	0	734
栄区	4	50	57	41	11	37	200	23	10	6	39	8	0	247
泉区	15	34	79	84	40	54	306	27	17	20	64	9	0	379
瀬谷区	14	75	132	75	43	94	433	41	26	35	102	14	0	549
合計	224	1,218	2,372	1,484	742	2,024	8,064	856	502	726	2,084	292	1	10,441

16 区別 法令違反別（第一当事者）事故発生状況

交差点安全進行義務違反が最も多く 2,250 件、次いで安全不確認が 2,006 件となっています。

(単位：件)

	最高速度	歩行者妨害	追越し	信号無視	酒酔い	通行区分	一時不停止	前方不注意	安全不確認	優先通行妨害	操作不適	動静不注意	交差点安全	その他の違反	歩行者の違反	対象外当事者	合計
鶴見区	0	56	13	33	0	2	78	77	78	56	30	47	95	83	6	26	680
神奈川区	1	42	3	26	1	3	6	121	154	15	25	72	131	36	3	11	650
西区	0	29	2	12	0	0	4	68	95	4	18	23	95	39	2	7	398
中区	1	61	1	25	0	7	7	81	96	18	40	54	167	74	2	35	669
南区	0	62	6	26	0	4	64	61	107	14	25	46	73	37	9	15	549
港南区	0	57	0	17	0	7	4	49	108	26	23	53	99	79	0	12	534
保土ヶ谷区	0	48	1	13	0	3	7	63	140	23	22	85	97	45	6	21	574
旭区	1	58	2	9	0	5	6	93	121	30	26	57	169	61	0	19	657
磯子区	0	40	0	12	0	2	1	53	86	9	32	43	86	17	4	9	394
金沢区	1	56	3	16	0	5	9	93	109	23	48	51	108	46	5	23	596
港北区	1	59	0	25	0	4	11	60	207	15	50	115	216	53	2	37	855
緑区	0	51	3	15	0	4	9	68	83	15	30	49	105	35	5	17	489
青葉区	2	79	1	30	0	10	27	114	147	53	51	85	174	33	2	31	839
都筑区	1	54	2	37	1	5	5	90	127	23	18	45	172	47	4	17	648
戸塚区	2	63	4	17	0	7	8	90	163	33	23	100	162	26	5	31	734
栄区	0	29	7	7	0	7	6	30	39	14	12	17	52	27	0	0	247
泉区	2	25	2	7	0	3	2	34	69	12	11	29	106	70	0	7	379
瀬谷区	0	39	1	15	0	4	21	82	77	17	32	71	143	27	3	17	549
合計	12	908	51	342	2	82	275	1,327	2,006	400	516	1,042	2,250	835	58	335	10,441



平成29年（2017年） 横浜市内の交通事故統計

横浜市道路局総務部交通安全・自転車政策課

横浜市中区港町1-1
TEL 045(671)2323
FAX 045(663)6868
